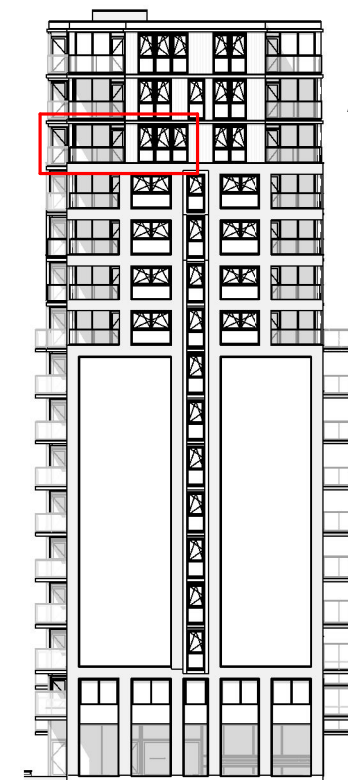


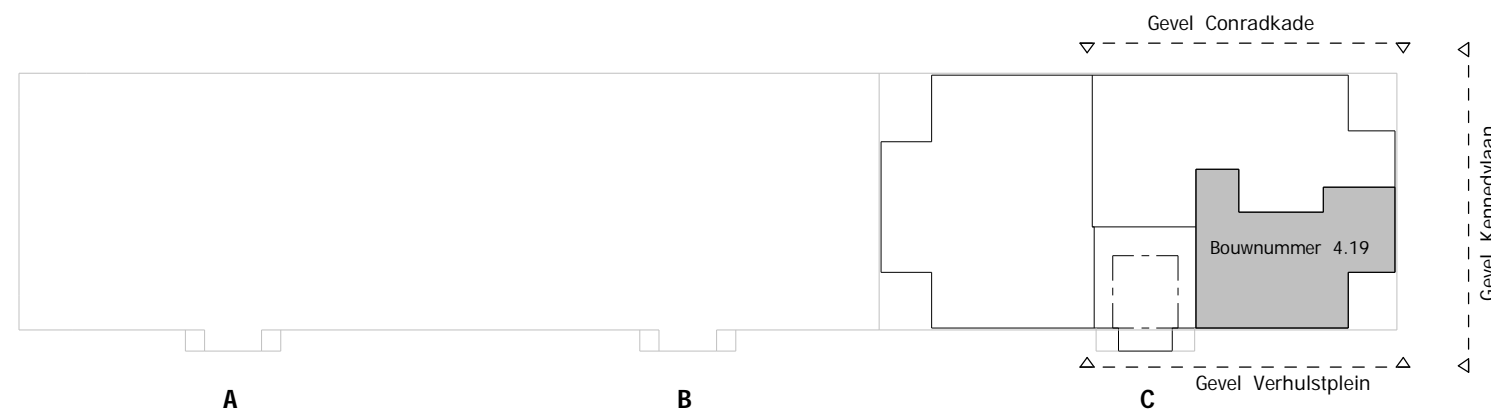
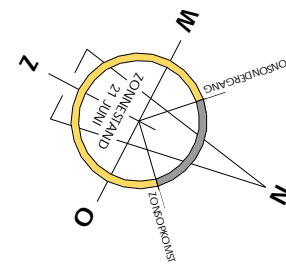
Alabama - 4.19

Gevel Verhulstplein



Alabama - 4.19

Gevel Kennedylaan



13e verdieping



ONTWIKKELAAR:



ONTWERP:

KLUNDER ARCHITECTEN

INITIATIEFNEMER/AANNEMER/ ONTWIKKELAAR:



INITIATIEFNEMER:



Verhulstplein, Den Haag

WONINGTYPE : Alabama, Bouwnummer 4.19
 NAAM KOPER(S) : ...

DATUM

: 08-02-2017

SCHAAL

: 1:500

Renvooi algemeen

- centrale verwarmings/unit
- installatie schacht
- WTW-unit
- zone CV-ketel en WTW unit
- wasmachine

De woning zal worden voorzien van een gebalanceerde ventilatiesysteem met warmterugwinning (WTW-systeem). In de woning komen hiervoor meerdere lucht toevoer en afvoer ventielen. De positie hiervan dient nog nader bepaald te worden door de installateur.

Maatvoering op tekening betreft circa-maatvoering

Opmerkingen koopwoning

- tot ledig 16mm van MK 300+ in woon en slaapkamer
- caï ledig 16mm van MK 300+ in woon en slaapkamer
- thermostaat 1500+
- WCD 300+ in de keuken 1200+
- schakelaars 1050+
- WCD tbv afzuigkap 2200+
- WCD tbv ventilatiebox ntb.
- wandlichtpunt douche 1800+/2300+
- buitenlichtpunt 1900+
- bedrukker 1200+
- centraal aansluitpunt badkamer 600+
- WCD bij CV-ketel n.i.b.
- WCD wasmachine/ droger 1050+
- WCD vaatwasser 600+

- = Lege leiding koken 19mm 600+
- = Lege leiding koken 16mm 600+
- alle lege leidingen voorzien van contraliedraad

- = rookmelder 230V
- let op! rookmelders doorkoppelen met rood vd-draad

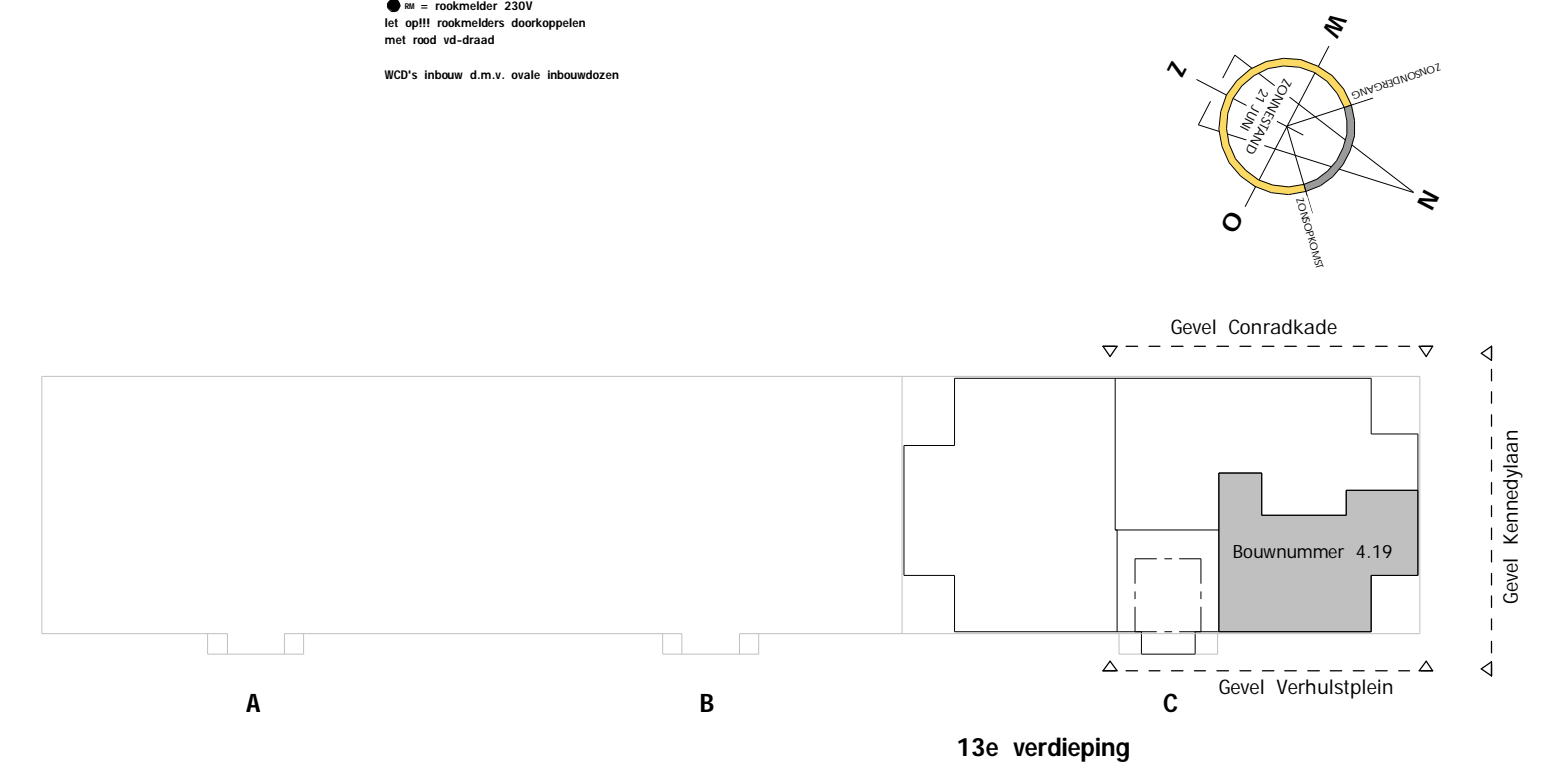
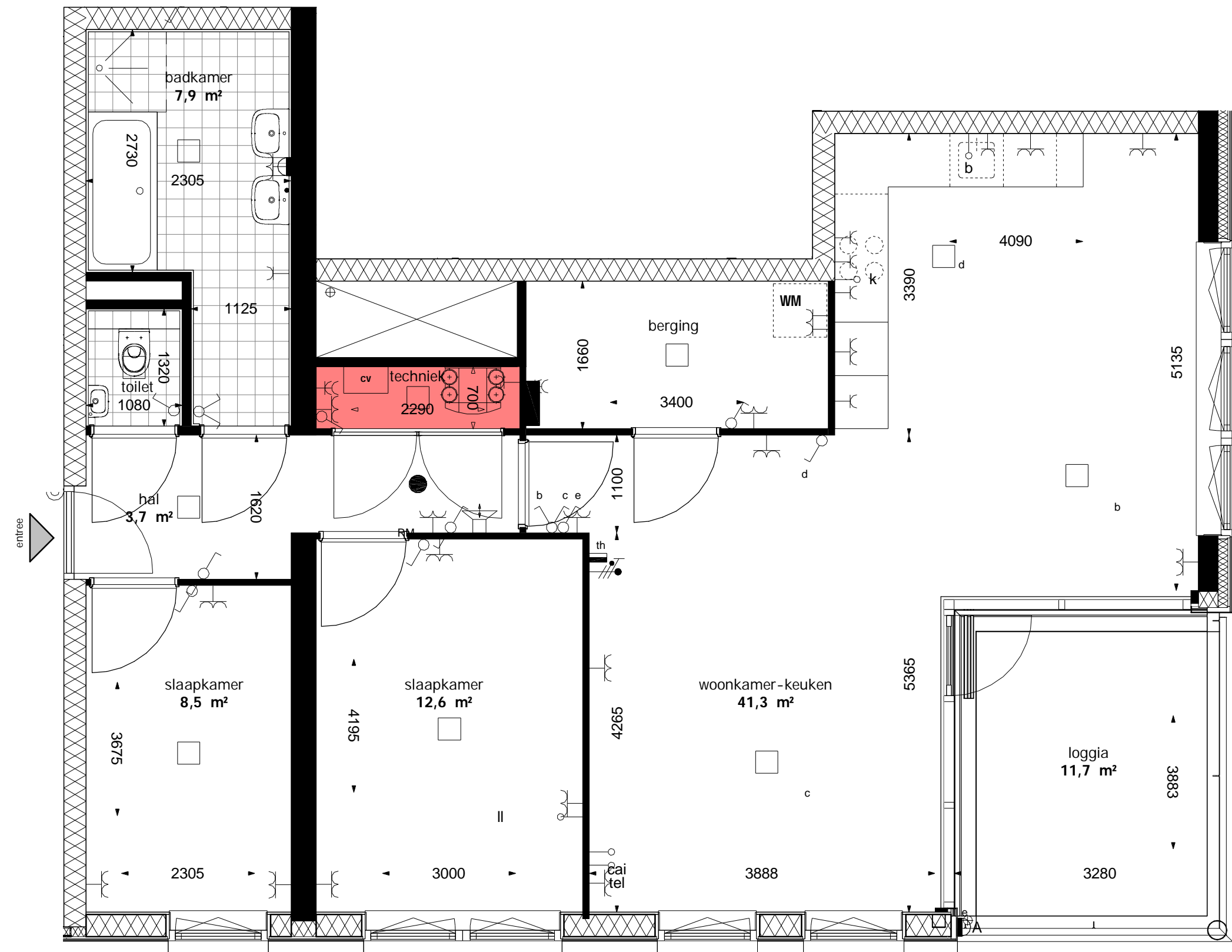
WCD's inbouw d.m.v. ovale inbouwdozen

Renvooi installatie

- bediening MV
- aansluitpunt niet bedraad
- aansluitpunt telefoon niet bedraad
- wandlichtpunt
- plafondlichtpunt
- lichtpunt voorzien van armatuur
- videofoon (voorzien van 2-toongevers tbv voordeur en entree/voordeur)
- bedrukker
- enkele schakelaar
- thermostaat
- schakelaar, kruis
- dubbele schakelaar
- wisselschakelaar
- verdeelrichting meterkast
- verdeelrichting groepenkast
- wandcontactdoor 1-voudig met beschermingscontact
- wandcontactdoor 2-voudig met beschermingscontact
- wandcontactdoor 2-voudig met beschermingscontact in 1 ovale

Materialen

- schakelmateriaal: JUNG AS500 RAL 9010
- groepenkast: ATTEMA automaten
- rookmelder: EASYFIT E1146-NL
- bedrukker: RVS drukker
- intercom: GOLMAR TEKNA V2 plus color



ONTWIKKELAAR:



INITIATIEFNEMER/AANNEMER/ ONTWIKKELAAR:



ONTWERP:

KLUNDER ARCHITECTEN

INITIATIEFNEMER:



Verhulstplein, Den Haag

WONINGTYPE : **Alabama, Bouwnummer 4.19**
 NAAM KOPER(S) : ...

DATUM : **08-02-2017**

SCHAAL : **1:50**